

『ステップアップ生理学ノート』第1版第2刷 正誤表

『ステップアップ生理学ノート』（第1版第2刷、2015年8月20日発行）につきまして、以下のとおり誤りがありました。ここにお詫びするとともに、訂正させていただきます。

2016年2月 サイオ出版

【誤】

味覚

●舌にある【^{みらい}味蕾】の中にある【^{みさいぼう}味細胞】が刺激する→味覚

味覚の部位と伝導路

A—Dの部位は何味を感じるか考えてみよう—

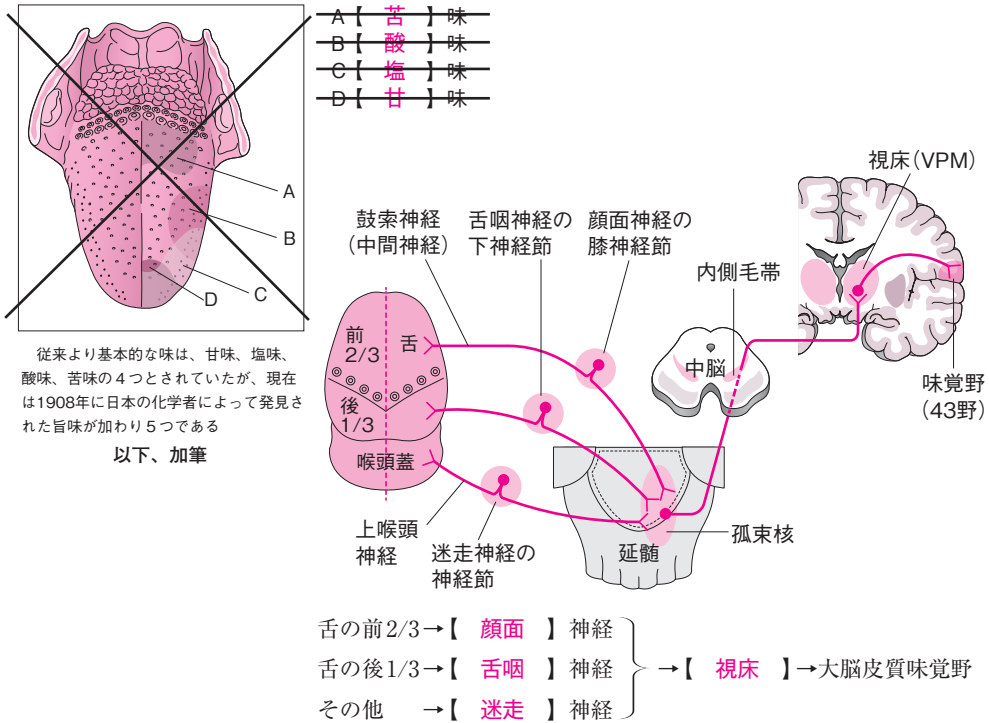


図 14-11 味覚の部位と伝導路

【正】

味覚

●舌にある【^{みらい}味蕾】の中にある【^{みさいぼう}味細胞】が刺激する→味覚

味覚の伝導路

従来より基本的な味は、甘味、塩味、酸味、苦味の4つとされていたが、現在は1908年に日本の化学者によって発見された旨味が加わり5つである。

以前は、舌では味ごとに敏感な部位が決まっている(味覚地図)とされていたが、現在は否定されている

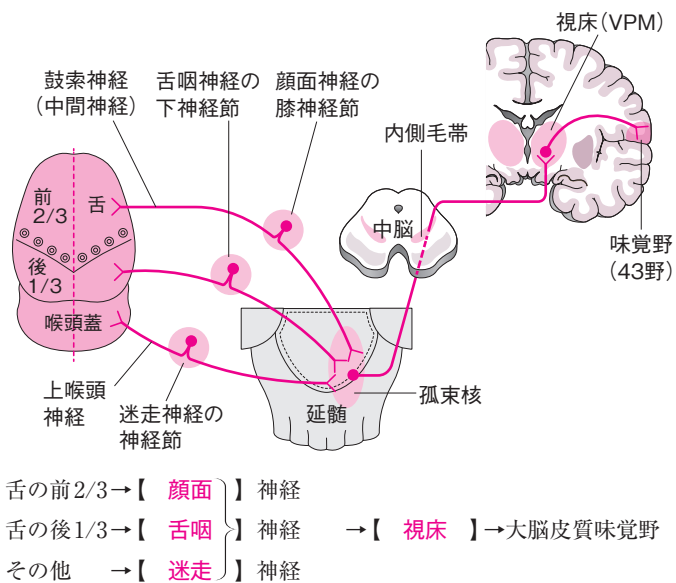


図 14-11 味覚の部位と伝導路